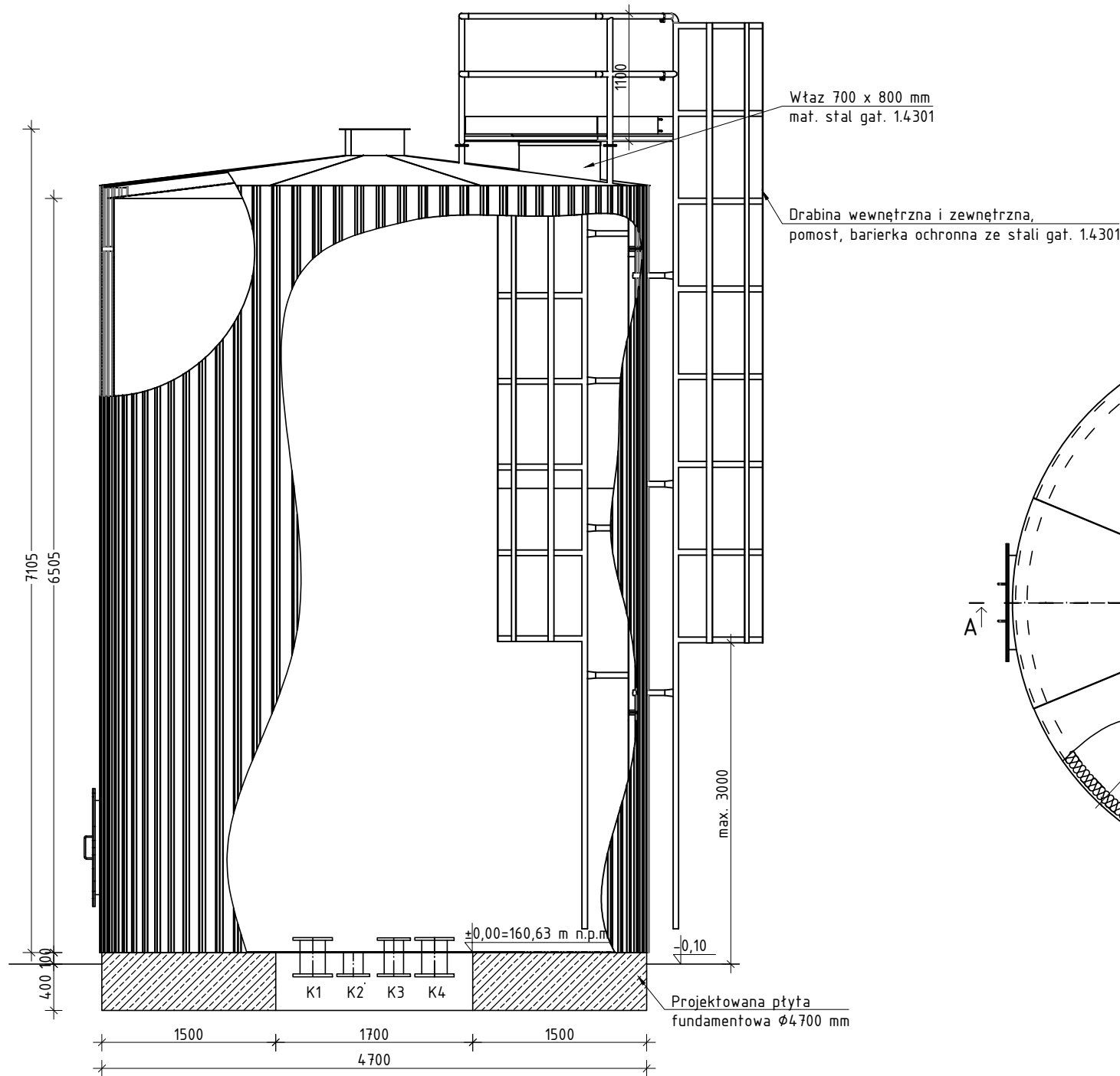


PRZEKRÓJ A-A  
SKALA 1:50

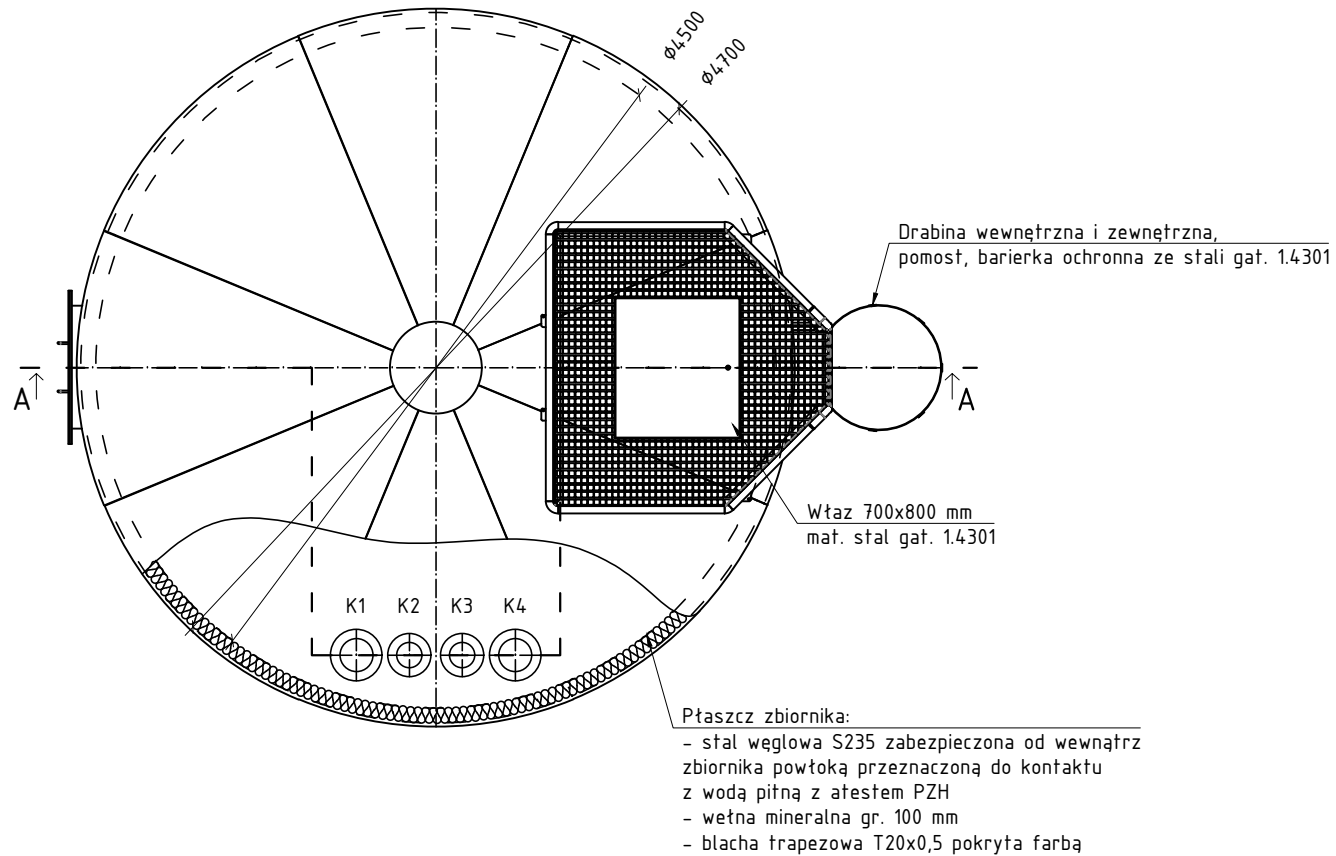


OZN.	WYMIAR	PRZEZNACZENIE
K1	DN200	Króciec przelewowy
K2	DN150	Króciec spustowy
K3	DN150	Króciec dopływowy
K4	DN200	Króciec odpływowy

Zbiornik retencyjny  
Pojemność  $V = 100 \text{ m}^3$   
Średnicazew. DN 4500 mm  
Wysokość części cylindrycznej  $H = 6505 \text{ mm}$   
Wysokość całkowita  $H = 7105 \text{ mm}$  (7205 mm)

# ZBIORNIK RETENCYJNY WODY UZDATNIONEJ NR 1 SKALA 1:50

RZUT  
SKALA 1:50



PROFIPROJEKT JAKRZEWSKI I WSPÓLNICY SP.K. Wiśniczki 66, 63-230 Wiśnicz		Inwestor: Gmina Brzeźno ul. Wspólna 44 98-275 Brzeźno	
PROJEKT ARCHITEKTONICZNO-BUDOWLANY			Data: 24.09.2021r.
Imię i nazwisko		Nr uprawnień	Podpis
Projektowała: Architektura	mgr inż. arch. Magdalena Galińska	54/WPOKK/UpB/2011 SPEC. ARCHITEKTONICZNA	
Sprawdziła: Architektura	dr inż. arch. Jadwiga Pieńczewska	WBPP.N 108/88/ZG SPEC. ARCHITEKTONICZNA	
Projektował: Konstrukcja	mgr inż. Krzysztof Kowalski	WKP/0060/PWOK/06 SPEC. KONSTR.-BUDOWL.	
Sprawdził: Konstrukcja	inż. bud. Ryszard Kowalski	UAN-8386/85/86 SPEC. KONSTR.-BUDOWL.	
Nazwa inwestycji:	BUDOWA STACJI UZDATNIANIA WODY W MIEJSCOWOŚCI BARCZEW		
Adres inwestycji:	dz. nr 642/7, 642/9, 642/5; obręb Barczew, gmina Brzeźno, powiat sieradzki		
Tytuł rysunku:	ZBIORNIK RETENCYJNY WODY UZDATNIONEJ NR 1	Skala:	1:50
		Nr rys.	A2.2